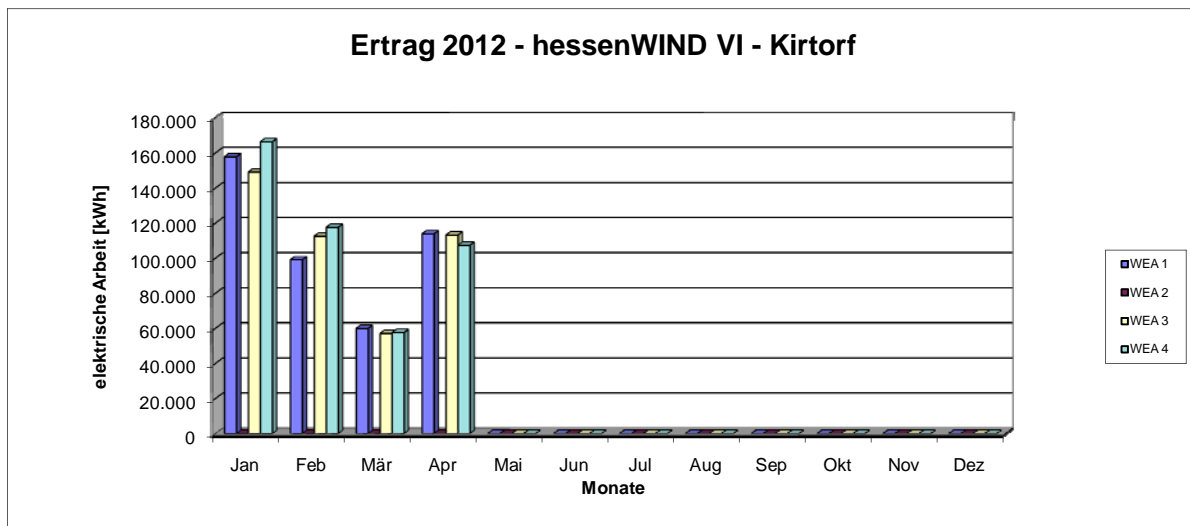


hessenWIND VI - Kirtorf - Ertrag 2012

	Stromertrag gemäß Überwachungssoftware					Stomlieferung gemäß OVAG-Zähler [kWh]	monatliche Verfügbarkeit des Windparks [%]
	WEA 1 [kWh]	WEA 2 [kWh]	WEA 3 [kWh]	WEA 4 [kWh]	Summe [kWh]		
Jan	157.759	0	149.085	166.294	473.138	468.160	89,9
Feb	99.027	0	112.500	117.552	329.079	324.640	88,2
Mär	59.886	0	57.057	57.540	174.483	171.920	99,7
Apr	113.801	0	113.137	107.325	334.263	329.440	98,1
Mai	0	0	0	0	0	0	0,0
Jun	0	0	0	0	0	0	0,0
Jul	0	0	0	0	0	0	0,0
Aug	0	0	0	0	0	0	0,0
Sep	0	0	0	0	0	0	0,0
Okt	0	0	0	0	0	0	0,0
Nov	0	0	0	0	0	0	0,0
Dez	0	0	0	0	0	0	0,0
Ertrag	430.473	0	431.779	448.711	1.310.963	1.294.160	



WEA2: Totalschaden am 19.06.2011